

Manuale di collegamento Centralina Meteo

Cod. COX0412AE

INDICE

Descrizione dispositivo	3
Collegamenti	4

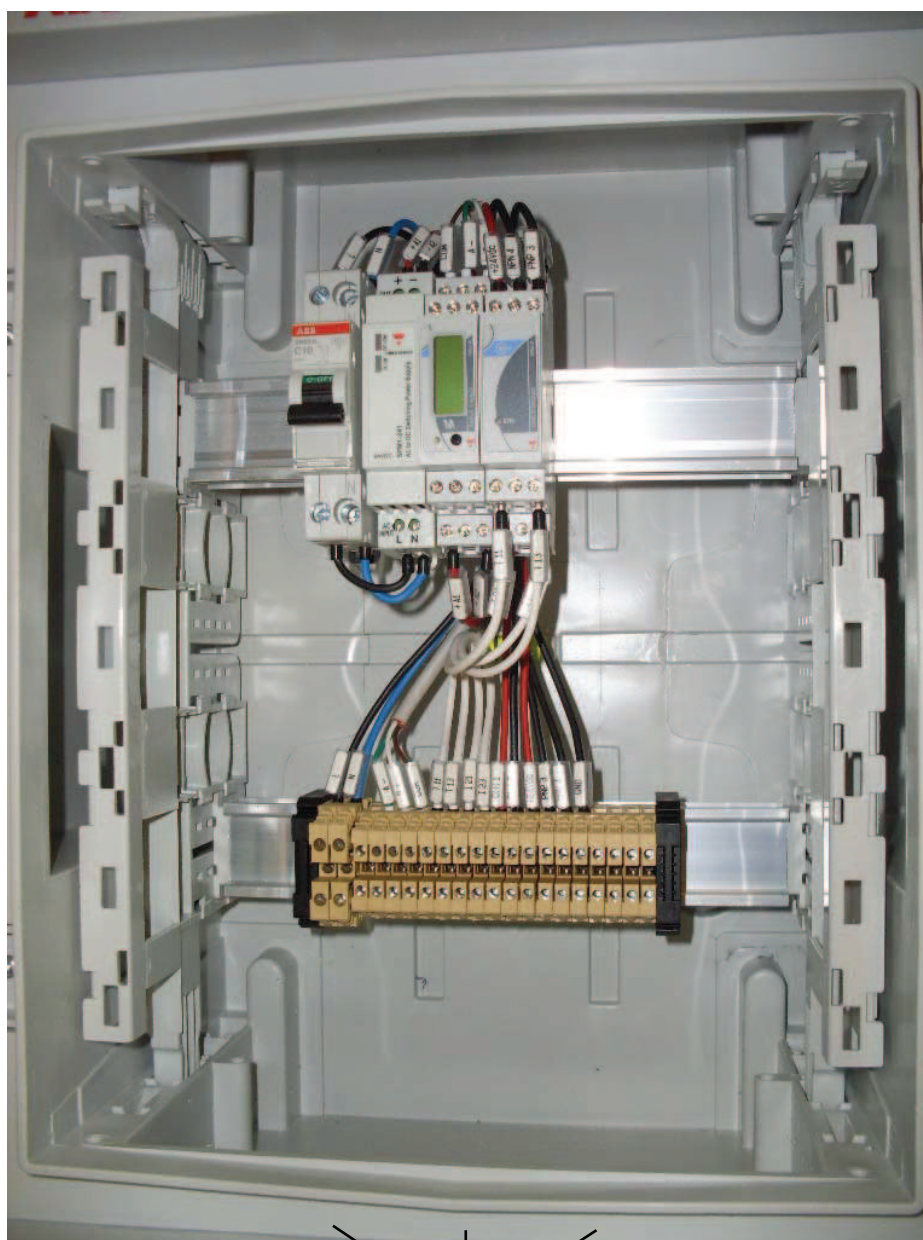
Descrizione dispositivo

Il presente manuale descrive i collegamenti da effettuare tra la morsettiera della cassetta rilievo parametri ambientali cod. COX0437AE e i seguenti componenti:

- Sonda temperatura ambiente IKE20001K
- Sonda temperatura celle TEMPSOL1000
- Sonda irraggiamento CELLSOL200
- Anemometro DWSVDBC05

In figura 1 viene rappresentata una vista generale della cassetta.

Figura 1



INGRESSO CAVI

Collegamenti

Dopo aver posizionato i componenti sopracitati nelle vicinanze dell'impianto fotovoltaico eseguire i collegamenti come indicato in figura 2.

Note:

- Rispettare la colorazione dei fili (dove indicata)
- Effettuare un ponticello tra il morsetto +24Vdc e il morsetto PNP3
- Per quanto riguarda il cavo dell'anemometro isolare e non collegare il filo beige

Figura 2

